

**Kronodesign®**

**Trends 20/21**  
**CITY VIBES**



**krono**ESPANO

Die neue Kronodesign® Trends Kollektion ist infolge unseres eigenen Anspruchs stets die globalen Designtrends in unsere eigene Dekorauswahl aufzunehmen entstanden. Sie bietet Ihnen eine Reihe von aufregenden Dekorneuheiten. Unser City Vibes Thema ist eine Plattform für Dekorkombinationen, die vom eigenen Charakter vier ikonischer Städte inspiriert wurden. Die daraus entstandenen Ergebnisse dienen dazu, Ihre Designauswahl auf dem neusten Stand zu halten.

Unser Fokus liegt darin, die Designexperten laufend zu inspirieren. Kontraste, Ergänzungen, unzählige Schattierungen und Strukturen, das Natürliche, das Urbane, das Coole, das Extravagante - die Kronodesign® Trends und City Vibes geben Ihnen den Spielraum Projekte mit weltweiter Freiheit zu entwickeln.

01	<b>Einleitung</b>
02	<b>Kronodesign®</b>
04	<b>Designreise</b>
06	<b>City Vibes</b>
08	<b>Inspirierendes Barcelona</b>
16	<b>Raffiniertes Mailand</b>
24	<b>Modernes Moskau</b>
32	<b>Dynamisches Warschau</b>
40	<b>Dekorübersicht</b>
46	<b>Ganzheitliche Lösung</b>

## Entwickler von Inspiration



Das ist es, was wir tun. Mit weltweit über 40 Produktionsstandorten und etwa 15.000 Mitarbeitern, deren Ziel es ist, Ihnen pure Inspiration zu liefern.

Genauso wie die Designbranche sammeln wir überall auf der Welt Ideen. Daher ist Kronodesign® eine Art Verbindung, die sich Inspiration von nah und fern holt, mit Designern und Papierherstellern weltweit zusammenarbeitet und Platten mit außergewöhnlich kreativer Reichweite entwickelt.

Es bedarf viel technischen Fachwissens und Ressourcen, um die Dekore konstant realistischer und prägnanter zu machen, ganz zu schweigen von den Jahrzehnten an Analysen und Entwicklung. Wir nennen dies das Streben nach Perfektion, eine endlose Reise, die alles durchdringt, was wir tun.

Durch die realistischen Strukturen und Färbungen erweckt Kronodesign® die Platten zum Leben.



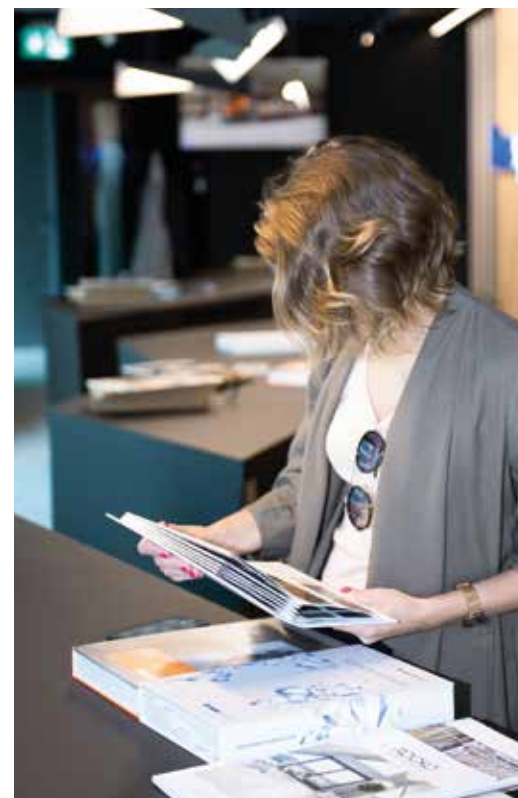
# Unsere Designreise



Unsere Designreise ist endlos, da Design nie aufhört sich zu verändern. Wir entwickeln weiterhin Dekore in einem kommerziellen Rahmen, aufgrund des rastlosen Strebens nach Aktualität und zukünftigen Trends.

Das bedeutet auch, dass wir einen scharfen Blick auf Prognosen haben und laufend im Austausch mit der Industrie sind, um wirklich zu verstehen, wohin die Märkte sich entwickeln. Aber genauso wichtig sind unsere eigenen Reisen um die ganze Welt.

Wir nehmen an Messen und Seminaren auf jedem Kontinent teil, und sprechen mit vielen Designern über ihre eigenen Inspirationen und Beobachtungen. Diese essentielle Zusammenarbeit umfasst auch Papierhersteller.



Um die stetigen Veränderungen in der Designwelt wirklich zu verstehen, muss man Input von nah und fern nutzen. Dies unterstützt eine Kollektion wie City Vibes. Es genügt nicht einfach nur den Namen von Moskau, Barcelona, Mailand oder Warschau zu übernehmen; die wahre Stimmung einer Stadt, seine Kultur und Menschen müssen wirklich entdeckt werden.

Unabhängig davon, wohin unsere Reise uns bringt, sie beinhaltet immer Überraschungen, Drehungen und Wendungen, die typisch für das globale Design an sich sind. Der Schlüssel ist dann unseren Kunden und Designpartnern zuzuhören, um genau die Optik zu erreichen, von der man weiß, dass sie auf ihren Märkten erfolgreich sein wird. Die Inspiration mag breit und vielfältig sein, aber die daraus resultierende Auswahl hat immer großes kommerzielles Potential.

Letztendlich erhalten Sie in einer Kollektion wie City Vibes das Beste aus beiden Welten - neue und andere Dekore, die sich sowohl den Veränderungen im Geschmack anpassen, als auch im geschäftlichen Bereich erfolgreich sind.





# Trends 20/21 Jede Stadt hat ihre eigene Stimmung



Die Städte geben in Sachen Neuheiten den Ton an. Es ist diese wunderbare Mischung aus Energie, kulturellem Erbe und Identitäten, die in städtischen Umgebungen blüht und, die uns zur City Vibes Kollektion inspiriert hat. Die Dekore wurden vom Leben in der Stadt, ihrer Optik und ihrer Stimmung inspiriert.

Die Kronodesign® Trends 20/21 spiegelt

die verändernde Macht großartigen Designs wieder und an manchen Stellen auch die willkürliche Evolution des Städtischen, wie in den vier ausgewählten Städten ersichtlich wird - Barcelona, Mailand, Moskau und Warschau.

Die charakteristische Dynamik jeder Stadt zeigt sich in jeder Dekorstimmung - in der Farbe, der Struktur und Intensität. Diese

Inspirationen kommen von der Straße, von Plätzen, Architektur und den Menschen. Sie kommen von dem Neuen, dem Alten, der kulturellen Verschiedenheit, den Kontrasten und Widersprüchen, den Realitäten und Mythen jedes einzelnen Ortes.

Die Stimmung in einer Stadt ist sehr komplex, daher ist sie für Menschen so anziehend und eine große Inspirationsquelle für Designer.



## Inspirierendes Barcelona

### Eine Stadt der Kunst und Fantasie

Eine lebhafte mediterrane Hafenstadt mit erstaunlichen, kulturellen Reichtümern bietet von vornherein kreative Inspiration. Das ist Barcelona. Es ist die katalanische Farbe, es ist Gaudi, es sind Bürgerkonflikte und Kunst, Leben und Leidenschaft.

Wir haben elegante Stahlstrukturen bemerkt, Holzmaserungen, die von der Sonne angestrahlt wurden, lebhafte Keramiköne und kühler Kirchenmarmor - Barcelona's Palette schweigt in dem Visuellen, unabhängig davon, ob der Schwerpunkt ultramodern oder klassisch ist.

**Abgebildetes Dekor:**  
Wände - **K350 RT Concrete Flow**  
Hängendes Regal - **K355 PW Platinum Grange Oak**  
Raumteiler - **0245 SU Ocean**



**Abgebildetes Dekor:**

Wände - **K350 RT Concrete Flow**  
 Hängendes Regal - **K355 PW Platinum Grange Oak**  
 Kücheneinheiten - **K354 PW Colonial Grange Oak**  
 Raumteiler, Spülbeckenbereich und Thekenfuß - **0245 SU Ocean**  
 Arbeitsplatten - **K368 PH Grey Atlantic Marble**  
 Fensterrahmen - **0134 BS Sunshine**

**Abgebildetes Dekor:**

Wände - **K350 RT Concrete Flow**  
 Hängendes Regal - **K355 PW Platinum Grange Oak**  
 Kücheneinheiten - **K354 PW Colonial Grange Oak**  
 Spülbeckenbereich - **0245 SU Ocean**  
 Arbeitsplatten - **K368 PH Grey Atlantic Marble**





## Inspirierendes Barcelona Trendkombinationen

Lebhaftigkeit ist das Schlüsselwort. Die Grange Oaks bieten ausdrucksstarke Maserungen in charakteristischen Dielenformen. Grey Atlantic Marble bringt Schick in jede Inneneinrichtung. Barcelonas Zusammentreffen des Klassischen und der Moderne kommt in der abgenutzten Struktur des Concrete Flow zur Geltung. Das Licht wird sanft eingefangen und die Töne wirken dezent.

**K355 PW**  
**Platinum Grange Oak**  
[Icons]

**K356 PW**  
**Sand Grange Oak**  
[Icons]

**K354 PW**  
**Colonial Grange Oak**  
[Icons]

**K350 RT**  
**Concrete Flow**  
[Icons]

**K368 PH**  
**Grey Atlantic Marble**  
[Icons]

**K353 RT**  
**Charcoal Flow**  
[Icons]





## Raffiniertes Mailand

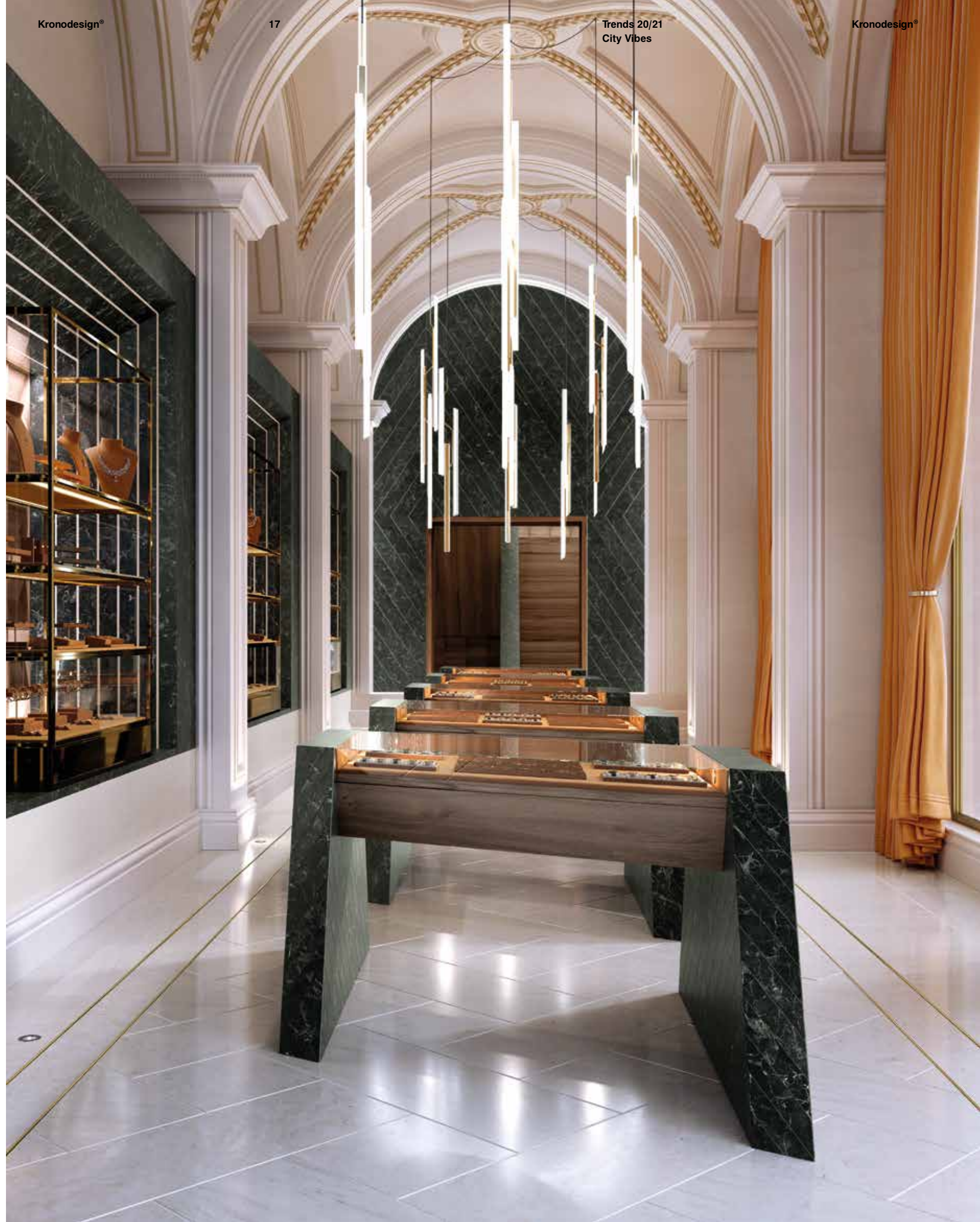
### Erschaffen durch die Entwicklung des Stils

Mailand ist ein unerschütterlicher Balanceakt zwischen Geschäft und Kultur - eine Stadt, bei der beide Seiten interagieren und voneinander abhängen. Die Mailänder haben ein Händchen dafür Eleganz extrovertiert wirken zu lassen. Die Stadt arbeitet so, wie sie feiert. Sie ist raffiniert aber nie zurückhaltend.

Das Zusammenspiel von Stil und Einfluss erzeugt eleganten Marmor und satte, luxuriöse Holzöne. Bei jeder Wendung wird man von Highlights, dezente Kontrasten, tiefen Strukturen und polierten Fassaden eingefangen - der City Vibe von Mailand erweckt die Fantasie.

#### Abgebildetes Dekor:

Treppe und Hintergrund der großen Schmuckdisplays - **K363 PW Natural Aurora Elm**  
 Rahmen der Schmuckregale und Tischbeine der Vitrine - **K370 SM Noir Deluxe**  
 Rückwand - **K370 SM Noir Deluxe**  
 Schmuckvitrinen - **K364 PW Stone Aurora Elm**  
 Wände - **K349 PH Silk Flow**

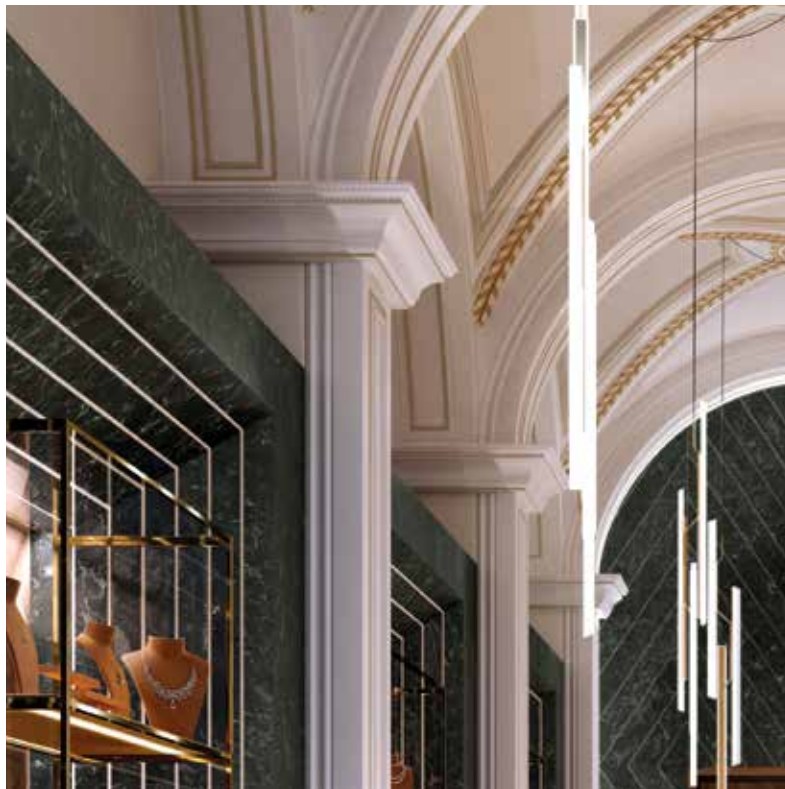




Abgebildetes Dekor:  
Tischbeine der Vitrine - K370 SM Noir Deluxe  
Schmuckvitrinen - K364 PW Stone Aurora Elm

**Abgebildetes Dekor:**

Treppe und Hintergrund der großen Schmuckdisplays - **K363 PW Natural Aurora Elm**  
 Rahmen der Schmuckregale und Tischbeine der Vitrine - **K370 SM Noir Deluxe**  
 Rückwand - **K370 SM Noir Deluxe**  
 Schmuckvitrinen - **K364 PW Stone Aurora Elm**  
 Wände - **K349 PH Silk Flow**



## Raffiniertes Mailand Trendkombinationen

Das Gefühl, dass die Natur auch in der Stadt zuhause ist, kommt durch das Natural Aurora Elm und das Silk Flow zum Ausdruck. Die satte Maserung und die Knoten von Stone Aurora Elm passen ideal zu den außergewöhnlichen Details des Noir Deluxe, was zeigt, dass Veränderung in Mailand ihren eigenen und harmonischen Charakter hat.

K363 PW  
Natural Aurora Elm  
[Icons]

K364 PW  
Stone Aurora Elm  
[Icons]

K349 RT; PH  
Silk Flow  
[Icons]



K370 SM  
Noir Deluxe  
[Icons]



## Modernes Moskau

### Eine Stadt, die im Hier und Jetzt lebt

Für viele ist Moskau der Inbegriff einer modernen Stadt. Eine große Bevölkerung lässt einen Ort von verschiedenen Kulturen und Lebensweisen entstehen. Es ist ein starker Motor der Stadt, voller Selbstvertrauen und Vielseitigkeit. Geschichte ist reichlich vorhanden, aber die Moskauer schauen in die Zukunft.

Beton konkurriert mit sehr modernen Oberflächen und Formen, vom Winter gezeichnetes Holz zeigt seine Maserung, die schicken Oberflächen der neuen Einkaufszentren strahlen - Kontraste von Farbe und Struktur in Moskau sind zahlreich vorhanden und oftmals erstaunlich. Dieser Vibe kann viele großartige Variationen von Stimmungen erzeugen.

#### Abgebildetes Dekor:

Wände im Vordergrund - **K358 PW Honey Castello Oak**  
 Treppenstufen - **K367 PH Cream Navona**  
 Treppengeländer - **K351 RT Rusty Flow / 8984 BS Navy Blue**  
 Regalbereiche - **K351 RT Rusty Flow / K359 PW Brandy Castello Oak / K358 PW Honey Castello Oak / K367 PH Cream Navona**  
 Treppen Türrahmen - **K351 RT Rusty Flow**





## Abgebildetes Dekor:

Wände im Vordergrund - **K358 PW Honey Castello Oak**  
 Treppenstufen - **K367 PH Cream Navona**  
 Treppengeländer - **K351 RT Rusty Flow / 8984 BS Navy Blue**  
 Regalbereiche - **K351 RT Rusty Flow / K359 PW Brandy Castello Oak /**  
**K358 PW Honey Castello Oak / K367 PH Cream Navona**  
 Treppen Türrahmen - **K351 RT Rusty Flow**  
 Tischbeine vom Couchtisch und Esstisch - **K359 PW Brandy Castello Oak**  
 Oberfläche Esstisch und Couchtisch - **K367 PH Cream Navona / K351 RT Rusty Flow**

**Abgebildetes Dekor:**

Regalbereiche - **K351 RT Rusty Flow / K359 PW Brandy Castello Oak / K358 PW Honey Castello Oak / K367 PH Cream Navona**  
 Tischbeine vom Couchtisch und Esstisch - **K359 PW Brandy Castello Oak**  
 Oberfläche Esstisch und Couchtisch - **K367 PH Cream Navona / K351 RT Rusty Flow**









## Dynamisches Warschau

### Eine dynamische Harmonie des Lebens

In Warschau geht es um Veränderung, Kraft und das schnelle Wachstum in Wirtschaft, Format und Selbstvertrauen. Die Stimmung ist voll von Dynamik und Kreativität, Warschau zeigt sein Gesicht und erweckt dabei viel Aufmerksamkeit.

Alter Stein und verwittertes Eisen bestehen zwischen neuen Materialien. Struktur und Tiefe sind überall, Licht und Schatten, Matt und Glanz, lebhaft, expressiv, haptisch - der Vibe von Warschau ist einladend, zugänglich und offen für Veränderung.

**Abgebildetes Dekor:**  
Säulen - **K352 PH Iron Flow**  
Geschwungene Strukturen - **K361 PW Gold Harbor Oak**  
Regale - **K360 PW Vintage Harbor Oak**  
Tische - **K369 PH Cloud Nebula**





## Abgebildetes Dekor:

Rückwand (Bar und Fahrradbereich) - K366 PW Fossil Evoke Oak

Säulen - K352 PH Iron Flow

Geschwungene Strukturen - K361 PW Gold Harbor Oak

Regale - K360 PW Vintage Harbor Oak

Tische - K369 PH Cloud Nebula

**Abgebildetes Dekor:**

Rückwand (Bar und Fahrradbereich) - **K366 PW Fossil Evoke Oak**  
 Säulen - **K352 PH Iron Flow**  
 Geschwungene Strukturen - **K361 PW Gold Harbor Oak**  
 Regale - **K360 PW Vintage Harbor Oak**  
 Tische - **K369 PH Cloud Nebula**




## Dynamisches Warschau

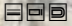
### Trendkombinationen

Das Espresso Harbor Oak hat diese verwittrte Optik und sanfte Fasern, die Töne lebhaft erscheinen lassen. Das Coast Evoke Oak hinterlässt bei der Holzmaserung einen stärkeren Eindruck. Futurismus unterstreicht die Optik von Cloud Nebula mit sanftem Weiß, Taupe und Braun, während man mit der Energie vom Iron Flow eine industrielle Dynamik erzeugen kann.


**K360 PW**  
**Vintage Harbor Oak**  


**K361 PW**  
**Gold Harbor Oak**  


**K362 PW**  
**Espresso Harbor Oak**  


**K369 PH**  
**Cloud Nebula**  


**K365 PW**  
**Coast Evoke Oak**  


**K352 RT; PH**  
**Iron Flow**  


**K366 PW**  
**Fossil Evoke Oak**  

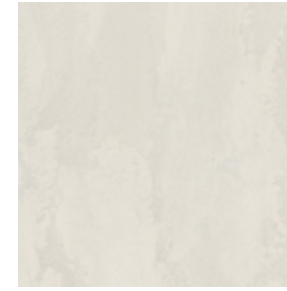



## Melaminharzbeschichtete Platten im Farbverbund

Unsere Auswahl an melaminharzbeschichteten Dekoren ist ein Teil der grundlegenden Bibliothek von Designs, ausgewählt und verfeinert, um mehr Möglichkeiten zu bieten und mehr Wege für Architekten, Designern und Möbelherstellern zu eröffnen, die eine breite Auswahl benötigen, um den vielseitigen Bedarf zu decken.

RT Rust <sup>NEU</sup>

Diese Putzstruktur spiegelt die charakteristische Optik von Beton und Metall wieder. Diese Oberfläche mit seiner abgenutzten Erscheinung trifft den urbanen Trend.



**K349 RT**  
**Silk Flow**  
[Icons: 20, 30, FF, 20, 30]



**K350 RT**  
**Concrete Flow**  
[Icons: 20, 30, FF, 20, 30]



**K351 RT**  
**Rusty Flow**  
[Icons: 20, 30, FF, 20, 30]



**K352 RT**  
**Iron Flow**  
[Icons: 20, 30, FF, 20, 30]



**K355 PW**  
**Platinum Grange Oak**  
[Icons: 20, 30, FF, 20, 30]



**K356 PW**  
**Sand Grange Oak**  
[Icons: 20, 30, FF, 20, 30]



**K354 PW**  
**Colonial Grange Oak**  
[Icons: 20, 30, FF, 20, 30]



**K353 RT**  
**Charcoal Flow**  
[Icons: 20, 30, FF, 20, 30]



**K357 PW**  
**Greige Castello Oak**  
[Icons: 20, 30, FF, 20, 30]



**K358 PW**  
**Honey Castello Oak**  
[Icons: 20, 30, FF, 20, 30]



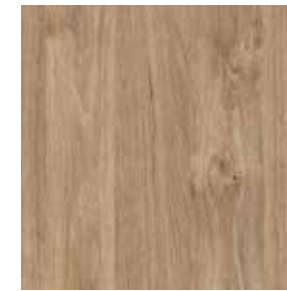
**K359 PW**  
**Brandy Castello Oak**  
[Icons: 20, 30, FF, 20, 30]



**K363 PW**  
**Natural Aurora Elm**  
[Icons: 20, 30, FF, 20, 30]



**K360 PW**  
**Vintage Harbor Oak**  
[Icons: 20, 30, FF, 20, 30]



**K361 PW**  
**Gold Harbor Oak**  
[Icons: 20, 30, FF, 20, 30]



**K362 PW**  
**Espresso Harbor Oak**  
[Icons: 20, 30, FF, 20, 30]



**K364 PW**  
**Stone Aurora Elm**  
[Icons: 20, 30, FF, 20, 30]



**K365 PW**  
**Coast Evoke Oak**  
[Icons: 20, 30, FF, 20, 30]



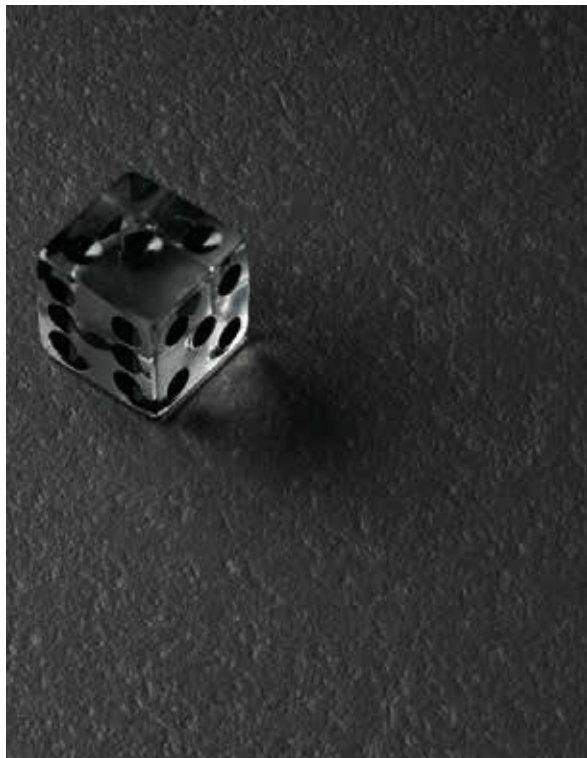
**K366 PW**  
**Fossil Evoke Oak**  
[Icons: 20, 30, FF, 20, 30]

## Arbeitsplatten

Die Festigkeit von Stein und betonartigen Oberflächen lässt den Eindruck von Sicherheit und Hochwertigkeit entstehen. Unsere Arbeitsplatten bringen diese Qualitäten zur Geltung. Mit einer Reihe von Steineffekten von Granit bis hin zu Marmor, sowie vielen Farben und Strukturen aus denen man wählen kann, ist es einfach eine individuelle Stilaussage zu entwickeln mit dem unverkennbaren Eindruck von eleganter Qualität.

### PH Palazzo Touch <sup>NEU</sup>

Inspiziert durch klassischen Marmor und Specksteinstrukturen, spiegelt die Zweiglanzoberfläche die natürlichen Spalten und Vertiefungen mit einer polierten, wachsartigen Haptik wieder.



### GM Glitter Matt <sup>NEU</sup>

Eine elegante, matte Struktur, die eine sanfte, seidige Haptik mit dem auffallenden und dezenten Glanz von Aluminiumteilchen verbindet.



**K217 GM**  
**White Andromeda**  
☐☐☐☐



**K372 GM**  
**Grey Andromeda**  
☐☐☐☐



**K218 GM**  
**Black Andromeda**  
☐☐☐☐



**K371 PH**  
**White Valley Granite**  
☐☐☐☐



**K368 PH**  
**Grey Atlantic Marble**  
☐☐☐☐☐



**K352 PH**  
**Iron Flow**  
☐☐☐☐☐☐☐☐☐☐



**K349 PH**  
**Silk Flow**  
☐☐☐☐☐☐☐☐☐☐



**K367 PH**  
**Cream Navona**  
☐☐☐☐☐



**K369 PH**  
**Cloud Nebula**  
☐☐☐☐



**K365 FP**  
**Coast Evoke Oak**  
☐☐☐☐☐☐☐☐☐☐



**K366 FP**  
**Fossil Evoke Oak**  
☐☐☐☐☐☐☐☐☐☐



**K370 SM**  
**Noir Deluxe**  
☐☐☐☐





## Nahtlose Harmonie quer durch die Kollektion

Wenn es um das Design geht glauben wir, dass nichts wichtiger ist, als sich selbst auszudrücken - daher ist unsere Kollektion so vielfältig. Aber in der Kollektion existiert Harmonie. Unabhängig davon, welche Kollektion Sie auswählen, werden Sie immer ergänzende Produkte und Designs finden, die Ihre Kreativität inspirieren und Sie dabei unterstützen, Ihre Vision zu komplettieren.

Alles was wir tun zielt darauf, Ideen in die Realität umzusetzen. Aus diesem Grund können Sie sicher sein, dass unsere gesamte Kollektion basierend auf Ihren Anforderungen entwickelt wurde.

### MELAMINHARZBESCHICHTETE PLATTEN

Die **melaminharzbeschichtete Spanplatte** ist eine Holzwerkstoffplatte, die aus drei Lagen harzgebundener Holzspäne besteht, welche unter hohem Druck und Hitze verpresst werden. Die Oberfläche wird mit einem harzimprägnierten Dekorpapier beschichtet.

Die **melaminharzbeschichtete MDF-Platte** besteht aus harzgebundenen Holzfasern, welche unter hohem Druck und Hitze verpresst werden. Die Oberfläche wird mit einem harzimprägnierten Dekorpapier beschichtet.

### KANTE

Die Kanten schützen die Möbel und sind perfekt auf die Dekorauswahl und Strukturen abgestimmt.

### HOCHDRUCKLAMINAT (HPL)

Das HPL besteht aus mehreren Kernlagen und einem dekorativen harzimprägnierten Dekorpapier. Das perfekte Material für Oberflächen, die erweiterte Langlebigkeit und Stoßbeständigkeit fordern.

### ARBEITSPLATTEN POSTFORMING

Die Arbeitsplatte besteht aus einer Spanplatte, die aus drei Lagen harzgebundener Holzspäne unter Druck und Hitze hergestellt wird. Diese wird mit einem Hochdrucklaminat (HPL) beschichtet und erhält als Profil eine Postforming Kante.

### ARBEITSPLATTEN ABS KANTE

Dies ist die moderne Version einer Arbeitsplatte und bietet eine gerade 1,5 mm ABS Kante, die eine stabile, rechteckige Optik bewirkt. Die einfachen, klaren Linien machen diese Arbeitsplatte perfekt für jedes moderne oder minimalistische Küchendesign.

### SLIM LINE

Eine spezielle Auswahl von 12 mm Kompaktplatten mit durchgefärbtem Kern, verbesserter Beständigkeit gegen Abnutzung und Feuchtigkeit. Die Slim Line Arbeitsplatten können horizontal eingesetzt werden und benötigen keine weitere Kante oder Oberflächenbehandlung.

### HDF LACKIERT (LHDF)

Die hochverdichtete Faserplatte (HDF) besteht aus harzgebundenen Holzfasern, die unter hohem Druck und Hitze verpresst werden, sowie einer dekorativen, lackierten Oberfläche.

### MIRROR GLOSS

Die Mirror Gloss Platten sind Holzwerkstoffplatten mit einer sehr feinen Oberfläche, die mit einem harzimprägnierten Dekorpapier beschichtet werden. Durch den Einsatz einer innovativen Technologie wird eine besondere Glanzoberfläche erreicht.

### ACRYL GLOSS

Basis ist eine hochwertige 17 mm MDF Platte, die mit einer 0,7 mm glänzenden Acrylschicht auf der Vorderseite beschichtet wird und zu Stabilitätszwecken eine 0,6 mm stoßbeständige Polyesterolschicht auf der Rückseite erhält. Diese Platten haben eine ausgezeichnete Stabilität, einen hohen Glanzgrad und verbesserte Scheuerbeständigkeit. Sie werden mit einer Schutzfolie angeliefert.

### ACRYL MATT

Basis ist eine hochwertige 17 mm MDF Platte, die mit einer 0,7 mm matten Acrylschicht auf der Vorderseite beschichtet wird und zu Stabilitätszwecken eine 0,6 mm stoßbeständige Polyesterolschicht auf der Rückseite erhält. Die Platten haben eine ausgezeichnete Stabilität, Scheuerbeständigkeit, eine hohe UV Stabilität, verbesserte Anti Fingerabdruck Eigenschaften, sowie eine PE Schutzfolie, die die Oberfläche schützt.

### COMPACT INTERIOR

Kompaktplatten sind dekorative, unter hohem Druck hergestellte Lamine aus mehreren Schichten Kernlagenpapier und harzimprägnierten Dekorpapier. Ihre Langlebigkeit, strukturelle Festigkeit und Feuchtebeständigkeit machen sie ideal für die Anwendung in der Inneneinrichtung und gewerblichen Bereichen. Also Umgebungen, die hoher Beanspruchung oder Feuchtigkeit ausgesetzt sind, sowie für den Gebrauch in Schwerlastbereichen.

### PLATTEN MIT METALLOBERFLÄCHE

Die Platten mit Metalloberfläche werden aus einem Kronospan MDF Träger hergestellt, der einseitig mit echtem Aluminium beschichtet wird und zusätzlich eine kratzfeste Oberfläche und Schutzfolie erhält.

### FINISH FOLIE

Ein spezielles Papier, das gefärbt oder bedruckt wird, mit einer lackierten Oberfläche.

### 2D FOLIE

2D Folie ist eine PVC Schicht, die für verschiedene Verarbeitungsprozesse wie die Profilmantelung, Foldingtechnik und Flachkaschierung geeignet ist.

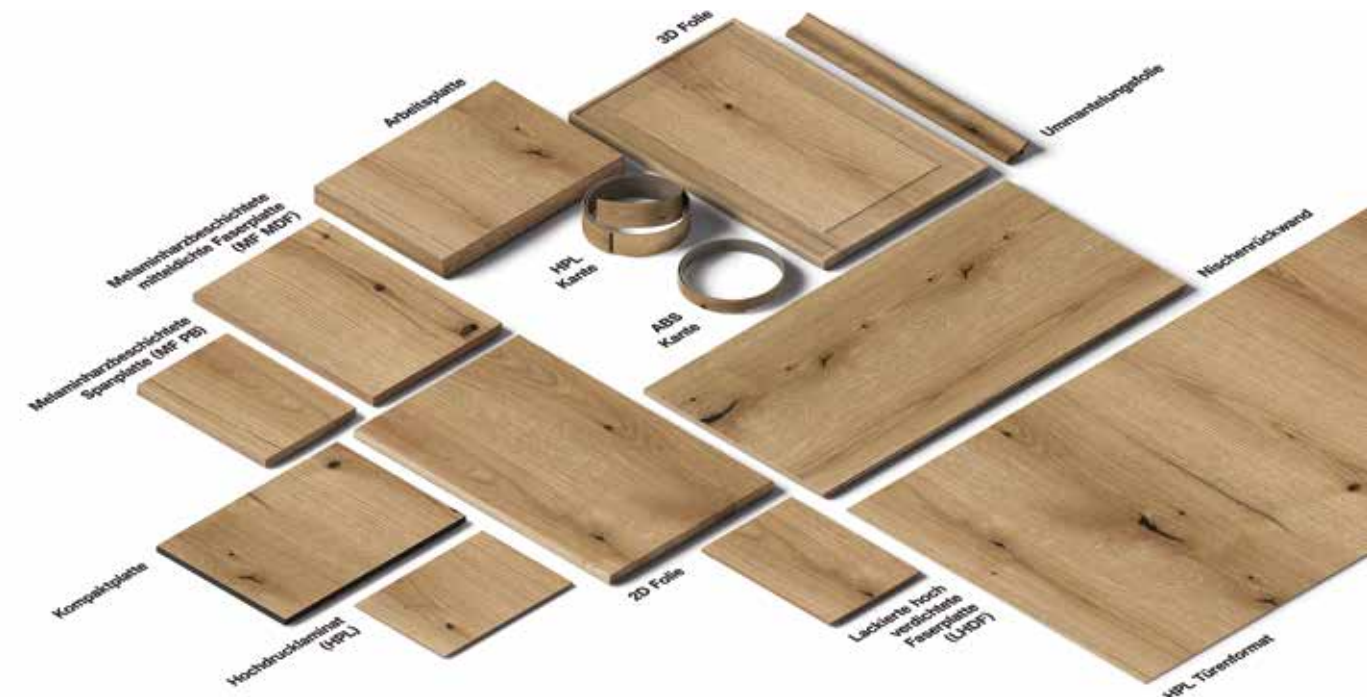
### 3D FOLIE

Die 3D Folie ist ein thermoplastisches Laminat, das auf jeder Thermoformpresse verarbeitet werden kann.

## Ganzheitliche Lösung

Auch wenn wir bei der Entwicklung unserer Designs auf Exklusivität achten, so stellen wir dennoch sicher, dass unsere Produkte aufeinander abgestimmt sind. Unabhängig vom Projekt - sei es Planung, Design oder Einrichtung - lassen sich alle unsere Produkte flexibel miteinander kombinieren, sodass Architekten, Designer und Handwerker ihrer Kreativität freien Lauf lassen können.

Abgebildetes Dekor:  
K365 Coast Evoke Oak



### Authorisierte Partner:



## Wo wird Sie unsere Reise hinführen?

### HAFTUNGSAUSSCHLUSS

Die Informationen in dieser Werbebroschüre dienen ausschließlich zu Darstellungs- und Informationszwecken und gelten vorbehaltlich jeglicher Änderungen. Aussagen, Zahlen, Berechnungen, Pläne, Bilder und Abbildungen sind nur Beispiele. Die Bilder können Skizzen und computergenerierte Bilder enthalten. Die hierin enthaltenen Informationen dienen nur als Richtwert und stellen weder ein Angebot noch eine Aufforderung, eine Zusicherung, eine Garantie oder einen Vertrag dar. In dieser Werbebroschüre und bei Mustern genutzte Farben können von den tatsächlichen Farben der gelieferten Produkte abweichen. Kunden und andere Drittparteien müssen einen professionellen Berater hinzuziehen, der sie über die (geeigneten) Produkte für ihre gewünschten Anwendungsbereiche informiert.

Abgebildetes Dekor:  
K370 SM Noir Deluxe



## FOLGEN SIE UNS AUF



[facebook.com/Kronospan](https://facebook.com/Kronospan)



[twitter.com/Kronospan](https://twitter.com/Kronospan)



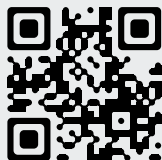
[instagram.com/Kronospan](https://instagram.com/Kronospan)



[pinterest.com/Kronospan](https://pinterest.com/Kronospan)



[youtube.com/KronospanWorldwide](https://youtube.com/KronospanWorldwide)



**Kronospan®**  
**Mobile App** NEUE FUNKTIONEN



Entwickeln Sie großartige Layouts mit dem neuesten Update unserer App. Setzen Sie Ihre eigenen Bilder ein und kombinieren Sie unsere Dekore dazu.

**Ihr Design, Ihr Stil.**

