

Raffinierte Leichtgewichte

**SWL-Light**

Schwere Aufgaben... leicht gelöst



## SWL-Light | Keilgezinkte Leichttischlerplatten



Für anspruchsvolle Aufgabenstellungen in vielfältigen Einsatzgebieten!



Tischlerplatten und Sperrholz aus der leichten und schnell nachwachsenden Holzart **Albasia-Falcata** garantieren absolute Oberflächenruhe bei geringem Gewicht, hoher Stabilität und Schraubfestigkeit!



### SWL ST-light | Die einzigartige Leicht-Tischlerplatte

- Keilgezinkt
- Stabil
- Schraubfest



# SWL-Light – Raffinierte Leichtgewichte

SWL-PSIPX-elements – Sandwichelemente mit Polystyrolkern

Völlig neue Möglichkeiten im Messe-, Theater- und Bühnenbau durch massive Gewichtseinsparung und extrem leichtes Handling!



## SWL PSIPX-elements | Der leichte Werkstoff mit imposanten Merkmalen

- Universell einsetzbar
- Leichte 3D-Formgebung
- Problemlose Verarbeitung

Die extrem leichten Sandwichelemente lassen sich sehr gut mit konventionellen Maschinen bearbeiten (Bekanten, Furnieren).

Individuelle Formgebungen sind vor allem durch das Großplattenformat problemlos möglich.

Zudem können wir Ihnen Ausführungen mit Rahmenkonstruktion anbieten.



# SWL-Light | Keilgezinkte Leichttischlerplatten



**ST-light Fuma**



**ST-light HDF**



**ST-light Hartfaser**



**STAE-light**

**Produktbezeichnung**

**Absperrung**

Fuma

HDF  
(2,1 o. 3,5 mm)

Hartfaserplatte (hydrophobiert und lackierfähig)

Fuma, HDF  
(2,1 o. 3,5 mm)

**Mittellage**

keilgezinkte, beidseitig geschliffene Mittellage aus Albasia

keilgezinkte, beidseitig geschliffene Mittellage aus Albasia

keilgezinkte, beidseitig geschliffene Mittellage aus Albasia

vollverleimte Albasia-Schäl furniere mit aufrechtstehenden Jahresringen

**Standardformate (mm)**

2050 x 5200 | 2600

5200 | 2600 x 2050

5200 | 2600 x 2050

2050 x 5200 | 2600

**Max. Pressformat (mm)**

auf Anfrage

auf Anfrage

auf Anfrage

auf Anfrage

**Dicken (mm)**

13 - 60  
(ab 60 mm auf Anfrage)

13 - 60  
(ab 60 mm auf Anfrage)

13 - 60  
(ab 60 mm auf Anfrage)

13 - 60  
(ab 60 mm auf Anfrage)

**Spezif. Gewicht (kg/m<sup>3</sup>)**

ca. 300 - 320

ca. 460 bei 19 mm  
ca. 420 bei 38 mm

ca. 460 bei 19 mm  
ca. 420 bei 38 mm

ca. 370



**ST-light HDF B1**



**STAE-light HDF B1**



**Rog V light**

**Produktbezeichnung**

**Absperrung**

HDF B1

HDF B1

Fuma, HDF

**Mittellage**

keilgezinkte, beidseitig geschliffene Mittellage aus Albasia

vollverleimte Albasia-Schäl furniere mit aufrechtstehenden Jahresringen

vollverleimte Albasia-Schäl furniere mit aufrechtstehenden Jahresringen

**Standardformate (mm)**

5600 | 2800 x 2050

5600 | 2800 x 2050

5200 | 2600 x 2050

**Dicken (mm)**

13 - 70

13 - 55

13 - 38

**Spezif. Gewicht (kg/m<sup>3</sup>)**

ca. 460 bei 19 mm  
ca. 420 bei 38 mm

510 bei 19 mm  
430 bei 38 mm

610 bei 19 mm  
510 bei 38 mm

**Brandschutzklasse (nach DIN EN 13501-1)**

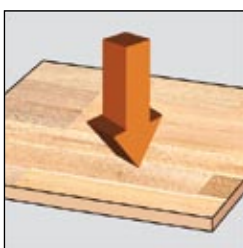
C-S2,d0

C-S2,d0

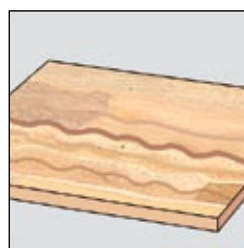
auf Anfrage



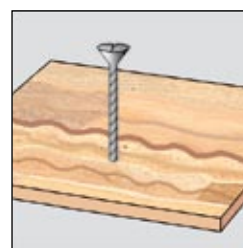
Keilgezinkte Mittellage



Hohe Festigkeit  
(ca. 4.300 N/mm<sup>2</sup>)



Top Quellverhalten  
(2,3%)



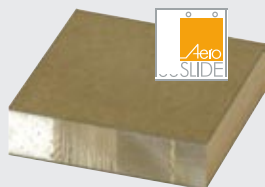
Schraubfest  
(ca. 1.300 N/mm<sup>2</sup>)



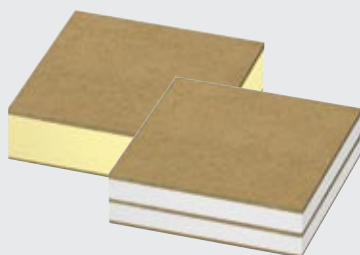
Beste Fräseigenschaften

# SWL-Light – Leichtbauwerkstoffe

## SWL-PS | PX-elements – Sandwichelemente mit Polystyrolkern



**AeroSlide**  
(für großformatige Schiebetüren)



**PXIPS-elements 3 und 5fach**



**PSIPX Sperrholz**

HDF | MDF

Polystrol:  
Rahmen aus Albasia  
und Schichtholz

individuell

auf Anfrage

ab 40

ca. 300

HDF | MDF

Polystrol:  
200 - 600 kPa Druckfestigkeit  
(auf Anfrage)

5200 | 2600 x 2050  
2600 x 2050

auf Anfrage

19 - 100 | 3fach  
38 - 100 | 5fach

ca. 150 - 250

Pappelsperrholz oder  
Albasiasperrholz

Polystrol:  
200 - 600 kPa Druckfestig-  
keit (auf Anfrage)

2490 x 1800 (Pappel)  
2480 x 1220 (Albasia)

auf Anfrage

19 - 100

ca. 150

### Gewichte PSIPX-elements (ca. in kg/m<sup>2</sup>)

19 mm	19 mm*	22 mm	22 mm*	25 mm	28 mm	32 mm	35 mm	38 mm	45 mm
5,07	3,36	5,19	3,48	5,31	5,43	5,59	5,71	5,83	6,11

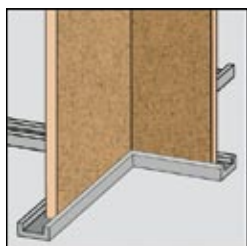
\* 2,1 mm HDF

### Gewichte ST-light Fuma und ST-light HDF (ca. in kg/m<sup>2</sup>)

	13 mm	16 mm	19 mm	22 mm	25 mm	28 mm	30 mm	38 mm	40 mm	42 mm
<b>ST-light Fuma</b>	4,16	5,12	6,08	7,04	8,00	8,96	9,60	12,16	12,80	13,44
<b>ST-light HDF</b>	6,11	8,80	9,73	10,67	11,63	12,60	13,20	15,77	16,40	17,01

### Werkstoffe im Gewichtsvergleich (ca. in kg/m<sup>3</sup>)

<b>ST-light Fuma</b> 320	MDF 800	Spanplatte 700	OSB 580	<b>Tischlerplatte (ST)</b> 450	<b>PSIPX-elements</b> 250
-----------------------------	------------	-------------------	------------	-----------------------------------	------------------------------



Trennwandaufbauten



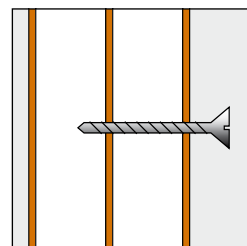
Sichere Verbindungen



Freeform-Zuschnitte



Tischkonstruktionen



Sichere Verschraubungen  
(5fach Aufbau)

# SWL-Light – Sonderaufbauten

## SWL-painter's board®



painter's board



### Aufbau

- ST-light Fuma mit Grundierpapier (110 g)

**Gewicht** (kg/m<sup>3</sup>) ca. 320

**Standardformate** (mm) 5200 | 2600 x 2050

**Dicken** (mm) 13 - 38 ab 60 mm auf Anfrage

## SWL-door + table board



door + table board

### Aufbau

- ST-light HDF mit Grundierfolie
- Härtere Oberfläche
- Auch lackiert erhältlich

**Gewicht** (kg/m<sup>3</sup>) ca. 390

**Standardformate** (mm) 5200 | 2600 x 2050

**Dicken** (mm) 13 - 50 ab 60 mm auf Anfrage

Auch PSIPX-elements sind mit vorgrundierten Oberflächen lieferbar. Sprechen Sie uns an!

## SWL-Multiplex-light



Multiplex-light

### Aufbau

- Sperrholz aus vollverleimten Albasia-Schäl furnieren (AW 100)

**Gewicht** (kg/m<sup>3</sup>) ca. 300

**Standardformate** (mm) 2500 x 1220 | 1250

**Dicken** (mm) 3 - 27

## SWL-ST-light combply



ST-light combply

### Aufbau

- Absperrung aus leichtem Sperrholz
- Sehr stabil und oberflächenruhig
- Geschlossene Oberfläche

**Gewicht** (kg/m<sup>3</sup>) ca. 350

**Standardformate** (mm) 2500 | 2480 x 1220

**Dicken** (mm) 16 - 38

# SWL-Light – Leichtbaulösungen

## SWL-Möbel aus PSIPX-elementen – Verarbeitungsbeispiele



### PSIPX-elemente

#### Verbindungsmöglichkeit

Häfele iXconnect-Serie,  
Fischer GKM

#### Pressdruck

max. 3 kg/cm<sup>2</sup>  
(nicht mehr als 60 °C)

#### Verleimung

IF 20 (andere Verleimungen  
möglich)

#### Bekantung

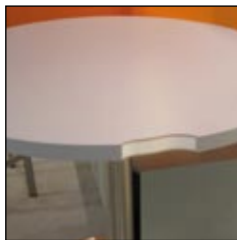
- Auf Oberdruck achten
- Standardtemperatur
- Min. Kantenstärke: 2 mm



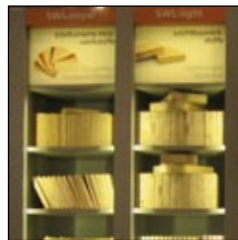
## SWL | Messebau mit raffinierten Leichtgewichten!



ST-light Fuma:  
Keilzinkung für Rund-  
tische



PSIPX HDF: Für  
Tischkonstruktionen,  
Kante zur Anschau-  
ung ausgeschnitten



ST-light HDF:  
70er Stollenwände  
(Korpuse); Door + Ta-  
ble: Einlegeböden



painter's board:  
Einlegeböden und  
Innenkonstruktion



Verbindung u. a. mit  
Keku® Beschlägen





## **SWL Tischlerplatten Betriebs-GmbH**

Lippstädter Str. 4  
33449 Langenberg

Telefon +49 (0) 52 48 15 09 - 0

Telefax +49 (0) 52 48 15 91

Internet [www.s-w-l.com](http://www.s-w-l.com)

E-Mail [info@s-w-l.com](mailto:info@s-w-l.com)

Ihr Fachhändler

---



MERTON A/S · Lillehøjvej 10 · DK-8600 Silkeborg  
Tlf. +45 86 80 13 44 · [www.merton.dk](http://www.merton.dk)